

## Baromètre 2024 de la finance solidaire FAIR - La Croix : l'épargne solidaire franchit le cap des 30 milliards d'euros !

Le Baromètre 2024 de la finance solidaire publié dans les pages du quotidien La Croix dévoile au grand public les principales clés pour mieux comprendre la finance solidaire et son évolution :



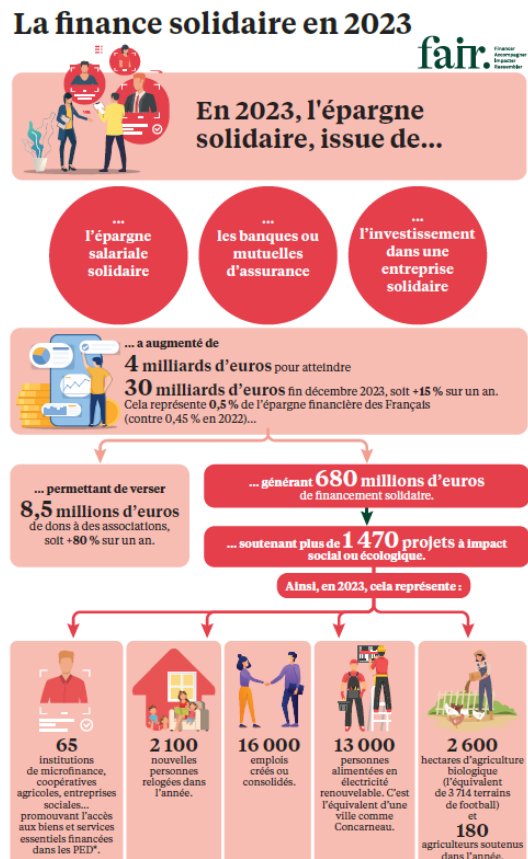
- L'épargne solidaire continue sa progression à 30,2 milliards € d'encours global à fin 2023, soit +15% vs. 2022
- La liste des placements labellisés **Finansol** de la finance solidaire en France

En tant qu'acteur engagé de la finance solidaire, **La Financière Responsable** est honorée d'y apporter sa contribution à travers les investissements ESUS du fonds **LFR Actions Solidaires ISR** dont le **Label Finansol** vient d'être reconfirmé par l'audit FAIR :

### LES PRODUITS D'INVESTISSEMENTS SOLIDAIRES

- Abelle Assurances
- AG2R La Mondiale
- Allianz Global Investors
- Amundi
- Apicil Épargne
- Association Française d'Épargne et de Retraite (Afer)
- Axa IM
- Banque Populaire et Caisse d'Épargne (BPCE)
- BNP Paribas
- BNP Paribas AM
- BNP Paribas REIM
- Covéa Finance
- Crédit Coopératif
- Crédits Municipaux de Lyon, Nantes, Nîmes, Paris et Toulouse
- Crédit Mutuel
- Ecofi
- Generali Vie
- Inco
- Inpulse Investment Manager
- Iroko
- La Banque Postale
- La Financière de l'Échiquier
- La Financière Responsable**
- La Nef
- Macif
- Maif
- Mandarine Gestion
- Mirova
- Natixis Interépargne
- Novaxia Investissement
- Oñ Invest AM
- Sienna Gestion
- Suravenir
- Sycomore AM

Pour en savoir plus sur ces placements, leur fiscalité et les projets solidaires qu'ils financent, rendez-vous sur [www.finance-fair.org](http://www.finance-fair.org)  
Le label Finansol garantit la solidarité et la transparence des produits. Le capital investi n'est pas garanti.



## Quelques infos clés du Baromètre de la Finance Solidaire 2024 :

- L'encours des **placements solidaires** a augmenté, de 2022 à 2023, de 15 % : il passe de 26,3 milliards d'euros à **30 milliards d'euros**.
- L'année 2023 a été une bonne année pour les entreprises solidaires membres de FAIR : au total, **l'épargne solidaire souscrite directement auprès des entreprises solidaires a augmenté de +10,8 %** en 2023, atteignant ainsi 1,1 Md€.
- Les dons provenant des **produits de partage labellisés Finansol** connaissent une hausse exceptionnelle : + 80 % en 2023, passant de 4,8 à 8,5 millions d'euros.
- **Les fonds solidaires type FCP, SICAV et UC solidaires** ont connu une croissance forte de leurs encours, dont **+550M€ en souscriptions nettes**. Ils ont investi en **2023 près de 160M€ dans des entreprises solidaires**.
- **L'épargne salariale solidaire** augmente en 2023 de 17,6 %, soit + de 2,7 milliards d'euros ; elle représente 9,5 % de l'épargne salariale **nationale**.

## La version complète du Baromètre de la Finance Solidaire FAIR – La Croix 2024 :

[https://www.finance-fair.org/sites/default/files/2024-06/Barom%C3%A8tre%20de%20la%20Finance%20solidaire%20FAIR%20-%20La%20Croix%202024\\_0.pdf](https://www.finance-fair.org/sites/default/files/2024-06/Barom%C3%A8tre%20de%20la%20Finance%20solidaire%20FAIR%20-%20La%20Croix%202024_0.pdf)

### DISCLAIMER :

Le **Baromètre de la finance solidaire FAIR - La Croix** est issu de la consolidation des données collectées par l'Observatoire de la finance à impact social de FAIR. Les données proviennent de FAIR, notamment au titre du label Finansol (187 produits financiers solidaires analysés), de l'AFG pour l'épargne salariale solidaire, de la Banque de France pour le patrimoine des Français.

**A propos de FAIR** : Collectif des acteurs de la finance à impact social en France (dont La Financière Responsable fait partie), l'association FAIR œuvre depuis près de 30 ans à la promotion d'une finance solidaire en mobilisant les épargnants individuels et les investisseurs institutionnels. FAIR réunit plus de 150 entreprises solidaires, banques, sociétés de gestion, ONG, grandes écoles, personnalités engagées, et porte le **label Finansol**, créé par des acteurs de la société civile qui garantit la nature solidaire des produits d'épargne labellisés, ainsi que la transparence de l'information. Plus de 180 produits sont aujourd'hui labellisés **Finansol**.

Plus d'informations : [www.finance-fair.org](http://www.finance-fair.org)

Le **fonds LFR Actions Solidaire ISR de La Financière Responsable** sélectionne des valeurs de croissance de l'UE engagées dans une démarche de développement durable selon une méthodologie de gestion unique et propriétaire, la **Gestion Intégrale IVA®**, et participe au **financement de l'Economie Sociale et Solidaire (ESS)** via une prise de participation dans des Entreprises Solidaires d'Utilité Sociale (ESUS). Celle-ci représente entre 5.1% et 10% de l'actif net du fonds et se matérialise à ce jour par 4 investissements solidaires :

- **France Active**
- **Habitat & Humanisme**
- **Entreprendre pour Humaniser la Dépendance (EHD) et**
- **Solidarité Internationale pour le Développement et l'Investissement (SIDI).**

La Gestion Intégrale IVA® fait appel à une triple analyse (stratégique, financière et extra financière) complètement internalisée qui s'appuie sur une base de données ESG propriétaire, l'**Empreinte Ecosociale®** couvrant plus de 170 indicateurs ESG et plus de 270 entreprises européennes, permettant une classification ISR "qualitative" des entreprises analysées.

*Ceci est une communication publicitaire de La Financière Responsable. Le capital investi n'est pas garanti. Veuillez-vous référer au prospectus de l'OPCVM et au DIC PRIIPS avant toute décision d'investissement. La documentation réglementaire du fonds est accessible ici : <https://www.la-financiere-responsable.fr/lfr-actions-solidaires-isr/>*